

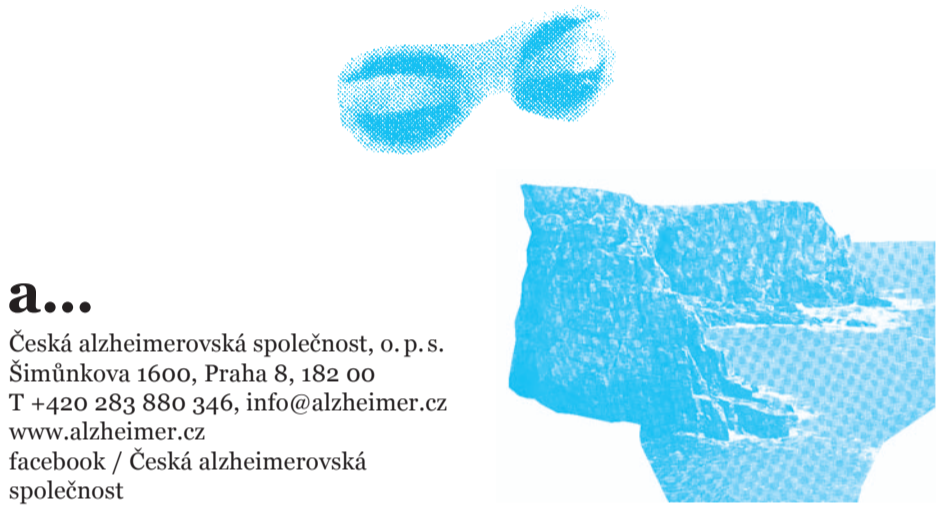
Děkujeme za podporu

Během Týdne paměti informujeme o problematice Alzheimerovy choroby a jiných typů demence a zároveň organizujeme prostřednictvím svých kontaktních míst sbírku na podporu lidí s demencí. Výtěžek sbírky je po odečtení 5 % na organizaci sbírky použit v místech, kde jsou peníze vybrány a slouží uživatelům služeb našich kontaktních míst. Přehled o výsledcích sbírky v jednotlivých letech stejně jako povolení, které nám vydal Magistrát hlavního města Prahy, je možné nalézt na našich stránkách www.alzheimer.cz.

Česká alzheimerovská společnost vznikla v roce 1997 s cílem podporovat lidi s demencí a ty, kteří o ně pečují. ČALS má téměř 30 kontaktních míst ve všech krajích ČR, která kromě poradenství lidem s demencí a jejich rodinám poskytují celou škálu služeb a v dalších téměř 20 místech je možné si nechat vyšetřit paměť v rámci projektu Dny paměti.

Všem dárcům srdečně děkujeme za podporu!

Martina Mátlová



a...

Česká alzheimerovská společnost, o. p. s.
Šimůnkova 1600, Praha 8, 182 00
T +420 283 880 346, info@alzheimer.cz
www.alzheimer.cz
facebook / Česká alzheimerovská společnost

21. září / Mezinárodní den Alzheimerovy choroby

Mezinárodní alzheimerovská asociace Alzheimer's Disease International (ADI) si již od roku 1994 připomíná 21. září jako Mezinárodní den Alzheimerovy nemoci. Česká alzheimerovská společnost se k této tradici připojila krátce po svém vzniku v roce 1997. Do roku 2013 jsme na problematiku demence upozorňovali během tzv. Pomerančového dne, od té doby v září slavíme Týden paměti.



a...

Česká alzheimerovská společnost



Nezapomeň na...

Vědci si stále nejsou zcela jisti, co je hlavní příčinou vzniku demence. Předpokládá se, že svou roli mají genetické příčiny, životní styl a vliv má také prostředí.

Co demenci způsobuje?

Demenci provzrátím není možné vyléčit, ale Alzheimerovu chorobu – její nejčastější příčinu, je možné léčit pomocí tzv. kognitivní a výrazně tak zlepšit kvalitu života nemocných.

Je možné demenci vyléčit?

Demence se nevyskytuje výhradně u starších osob. Alzheimerova choroba se poměrně často může rozvinout i u lidí mladších. Je pravděpodobné, že v ČR žije 5 000 lidí mladších 60 let.

Týká se demence jenom starých lidí?

Demenci v ČR velmi pravděpodobně trpí více než 156 000 lidí. Na základě modelů předpokládáme, že za dvacet let bude u nás počet lidí s demencí dvojnásobný.

Je demence rozšířený problém?

Demence v ČR velmi pravděpodobně trpí více než 156 000 lidí. Na základě modelů předpokládáme, že za dvacet let bude u nás počet lidí s demencí dvojnásobný.

Je demence to samé, co Alzheimerova nemoc?

Demence v průběhu času způsobuje zhoršování různých funkcí mozku, mezi které patří paměť, myšlení, jazyk, plánování a také osobnost. Člověk s demencí postupně potřebuje pomoc jiného člověka ve všech svých činnostech, nezdávka konivá upoután na lůžko.

Co je demence?

Demence



Další velmi užitečnou možností pomoci pro lidi s demencí a jejich rodiny jsou *denní stacionáře*. Denní stacionáře nabízejí bezpečný prostor pro lidi s demencí, kteří mají rádi společnost, mají rádi skupit-nové aktivity a nemohou či nechcejí zůstat sami doma. Některé stacionáře nabízejí také dopravu klientů do a ze stacionáře. Doporučit je možné také tzv. *odborné sociální poradenství* (například konzultace České alzheimerovské společnosti či poradenství v kontaktních místech ČALS, během nichž člověk s demencí a jeho rodina získá důležitou informaci o možnostech péče o člověka s demencí, není možné, abyste s demencí bojovali úplně sám. Najděte někoho, kdo Vám s životem s demencí pomůže, život pak bude o něco jednodušší.

Sociální služby navíc v pozdějších stádiích značně omezují schopnost člověka o sobě rozhodovat. Pokud je nemoc odhalena včas, mohou lidé učinit mnohá důležitá rozhodnutí, která podstatně ovlivní jejich život v době, kdy už o mnoha věcech nebudou schopni sami rozhodovat. Mohou mít pod kontrolou finanční, obchodní a právní záležitosti. Mohou osobně souhlasit s léčbou, léky nebo (například respitní péče České alzheimerovské společnosti).

Život s demencí není jednoduchý. Obtížně čekají nejen na člověka, který trpí nějakým onemocněním, které způsobuje demenci, ale také na jeho rodinu. Jak nemocný, tak jeho rodina, by proto měli hned v prvořadě čáku myslet na to, že je možné (a nutné) najít pomoc. Pomocí mohou nejen přátelé či známí lidí s demencí. Pomoc nabízejí také český sociální systém – jeho nejjednodušší součástí je tzv. *příspěvek na péči*, který je určen k "nakupnutí" (zejména) sociálních služeb. Výše příspěvku na péči se odvíjí od míry závislosti na cizí pomoci a dosahuje čtyř částek (880 Kč, 4 400 Kč, 8 800 Kč, nebo 13 200 Kč). O příspěvek na péči se žádá prostřednictvím kontaktního pracoviště krajského Úřadu práce; žádost se podává na formuláři, který je k dispozici také on-line.

... připraviv se může také rodinný pečující

peči. Mohou učinit rozhodnutí o posledních věcech – využít institutu předem vyslovených přání, anebo předběžného prohlášení. Mohou stanovit, kdo je bude zastupovat v době, kdy budou jejich schopnosti rozhodovat se omezené. A v neposlední řadě si mohou zvolit, zda se chtějí účastnit výzkumu, který by mohl najít nové léky, či alespoň zlepšit péči o lidi s demencí.

Účinně pomáhá i tzv. *příspěvek na péči*, který je určen k "nakupnutí" (zejména) sociálních služeb. Výše příspěvku na péči se odvíjí od míry závislosti na cizí pomoci a dosahuje čtyř částek (880 Kč, 4 400 Kč, 8 800 Kč, nebo 13 200 Kč). O příspěvek na péči se žádá prostřednictvím kontaktního pracoviště krajského Úřadu práce; žádost se podává na formuláři, který je k dispozici také on-line.

Včasná diagnóza je ale podstatná také z dalších důvodů. Nesmíme zapomínat, že Alzheimerova nemoc je smrtelné onemocnění. Takto nemocný člověk by měl mít čas "stihnout" věci, ke kterým se třeba dlouho chystá a na něž zatím nenášel ve svém programu prostor. Pokud například dlouho odkládal dovolenou na vysněné místo, je právě nyní nejvyšší čas cestu uskutečnit.

Včasná diagnóza znamená delší kvalitu života... Včasná diagnóza je velmi důležitá vzhledem k tomu, jaké jsou momentálně léčebné možnosti Alzheimerovy choroby. Současná farmakoterapie není schopná zvrátit změny, které probíhají v mozku tkání a které se projevují příznaky, jež souhrmně označujeme jako syndrom demence. Zjednodušeně řečeno, léky jsou schopné zbrzdřit rozvoj nemoci, nemohou ale vrátit mozek do kondice, ve které byl před nemocí.

Nezapomeň na...

... včasná diagnóza znamená delší kvalitu života

10 příznaků, které by vás měly varovat

Pokud pozorujete některý z deseti příznaků, navštivte svého praktického lékaře a poraďte se s ním. Paměť si můžete nechat vyšetřit také v rámci projektu Dny paměti. Přehled míst, která testování nabízejí, najdete v našem adresáři.

1. Ztráta paměti, která ovlivňuje schopnost plnit běžné pracovní úkoly

Zapomínat občas pracovní úkoly, jména kolegů nebo telefonní čísla spolupracovníků a posleze si na ně vzpomenout, je normální. Lidé s Alzheimerovou chorobou však zapomínají častěji a nezapomenou si ani později.

2. Problémy s vykonáním běžných činností

Hodně vytížení lidé jsou občas roztržití, takže někdy nechají dušenou mrkev stát v kastrolu na sporáku a vzpomenou si na ni, až když už je po jídle. Lidé s Alzheimerovou chorobou ale připraví jídlo a nejen že ho zapomenou dát na stůl, ale zapomenou i na to, že ho vůbec udělali.

3. Problémy s řečí

Každý má někdy problém najít správné slovo, ale člověk s Alzheimerovou chorobou zapomíná i jednoduchá slova nebo je nahrazuje nesprávnými, a jeho věty pak nedávají smysl.

4. Časová a místní dezorientace

Každý někdy zapomene, jaký je den a kam vlastně jede, to je normální. Ale lidé s Alzheimerovou nemocí se ztratí ve vlastní ulici a nevědí, kde jsou, jak se tam dostali, ani jak najít cestu domů.

5. Špatný nebo zhoršující se racionální úsudek

Lidé se někdy tak zaberou do nějaké činnosti, že na chvíli zapomenou na dítě, které mají na starosti. Lidé s Alzheimerovou nemocí úplně zapomenou, že nějaké dítě existuje. Mohou se i nepřiměřeně obléknout, například si vezmou na sebe několik košil nebo halenek najednou.

6. Problémy s abstraktním myšlením

Placení složenek anebo sledování účtů kreditní karty může někoho vyvést z míry, když je trochu komplikovanější než jindy. Člověk s Alzheimerovou nemocí může úplně zapomenout, co ta čísla znamenají a co s nimi má dělat.

7. Zakládání věcí na nesprávné místo

Každý někdy někde založí peněženku nebo klíče. Člověk s Alzheimerovou nemocí dává věci na zcela nevhodná místa: žehličku do ledničky nebo hodinky do cukřenky.

8. Změny v náladě nebo chování

Každý má někdy špatnou náladu. Člověk s Alzheimerovou nemocí ale podléhá prudkým změnám nálady. Náhle a nečekaně propukne v pláč nebo podlehne návalu hněvu, i když k tomu nemá žádný zjevný důvod.

9. Změny osobnosti

Lidské povahy se běžně do určité míry mění s věkem. Ale člověk s Alzheimerovou nemocí se může změnit zásadním způsobem. Stává se někdy velmi zmateným, podezíravým nebo ustrašeným.

10. Ztráta iniciativy

Když je člověk někdy znechucen domácími pracemi, zaměstnáním nebo společenskými povinnostmi, je to normální. Většinou se chuť do práce opět brzy dostaví. Člověk s Alzheimerovou nemocí může propadnout naprosté pasivitě a potřebuje neustále podněty, aby se do něčeho zapojil.

Lidem s demencí můžete pomoci také prostřednictvím DMS!

Nově si můžete vybrat tři hodnoty daru: 30, 60 nebo 90 Kč.

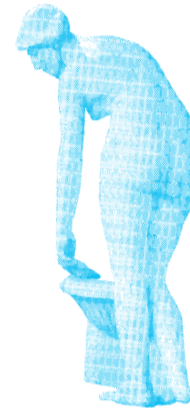
V každém případě ale použijete stejné telefonní číslo: 87 777. Na něj pak pošlete SMS ve tvaru:

DMS PROTIDEMENCI 30
DMS PROTIDEMENCI 60
DMS PROTIDEMENCI 90

Cena DMS je 30, 60 nebo 90 Kč. Česká alzheimerovská společnost obdrží 29, 59 nebo 89 Kč.

(Více informací najdete na webu www.darcovskasms.cz.)

Peníze je možné zaslat také bezhotovostně přímo na sbírkový účet ČALS 20250277/0100. Další možnosti podpory jsou popsány na našem webu.



Adresář

Adresář zahrnuje kontaktní místa České alzheimerovské společnosti a další místa, která nabízejí vyšetření paměti.

Certifikát Vážka je určen pro kvalitní denní či týdenní stacionáře a domovy se zvláštním režimem.

* certifikát Vážka
... Dny paměti

Blansko * ...
SENIOR centrum Blansko, p.o.
Pod Sanatornou 3, 678 01 Blansko
J. Prátová
516 414 507, 601 558 704
domov se zvláštním režimem,
poradenská linka, vyšetření paměti,
osobní konzultace (po objednání)

Brno ...
Diakonie ČCE – středisko v Brně
Hrnčířská 27, 602 00 Brno
K. Šenkýřiková
734 166 378
(po–pá 13.00–15.00)
poradenská linka, osobní konzultace (po objednání),
svěpomocné skupiny, terénní
pečovatelská služba, centrum
denních služeb pro lidi s demencí,
vyšetření paměti

Bruntál ...
Lékárna Na Vršku
Nádražní 40, 792 01 Bruntál
E. Novosadová
554 715 181
vyšetření paměti

Bystřany *
Domov důchodců Bystřany
Pražská 236, 417 61 Bystřany
K. Šafránková
732 305 538
(po–pá 7.00–15.00)
poradenská linka, domov se
zvláštním režimem

České Budějovice * ...
DpS Máj České Budějovice, p.o.
Na Zlaté stoce 32/28,
370 05 České Budějovice
A. Doučková
388 902 340, 723 006 029
poradenská linka, domov se
zvláštním režimem, vyšetření
paměti

Dubňany ...
Lékárna Dubňany
Zdravotnické středisko 1541, 693 03
Dubňany
B. Zacharová
518 366 609
vyšetření paměti

Dvůr Králové nad Labem * ...
Diakonie ČCE – středisko ve Dvoře Králové n. Labem
Benešovo náměstí 1067,
544 01 Dvůr Králové n. Labem
Z. Hojný
499 621 094
poradenská linka, osobní konzultace, svěpomocná skupina,
vyšetření paměti, respitní péče,
pečovatelská služba, denní centrum
pro seniory, trvalé pobyty pro lidi
s demencí

Frýdek Místek ...
Lékárna Sagena
8. pěšího pluku 2450, 738 01
Frýdek-Místek
V. Ručková
558 111 158
vyšetření paměti

Havířov ...
Lékárna Na Národní
Národní 12, 736 01 Havířov
A. Ševčíková
596 828 452
vyšetření paměti

Hlučín ...
Lékárna U Hradeb
Mírové náměstí 1, 748 01 Hlučín
V. Arabášová
595 044 190
vyšetření paměti

Hradec Králové * ...
Centrum sociální pomoci a služeb, o.p.s.
Souběžná 1746/12,
500 12 Hradec Králové
H. Vostrovská
495 272 242
denní stacionář, pečovatelská
služba, vyšetření paměti

Hradec nad Moravicí ...
Lékárna Hradec
Smetanova 684, 747 41 Hradec nad
Moravicí
R. Sulková
553 784 142
vyšetření paměti

Chýnov * ...
Domov pro seniory Chýnov
Zámecká 1, 391 55 Chýnov
M. Červená Vrátníková
739 563 974, 381 406 217
poradenská linka, osobní konzultace, pečovatelská služba,
oddělení pro klienty s demencí,
vyšetření paměti

Jihlava *
Alzheimercentrum Jihlava, z. ú.
Romana Havelky 4899/13,
586 01 Jihlava
773 377 001
domov se zvláštním režimem,
poradenská linka, osobní konzultace

Karlovy Vary * ...
Farní charita
Svobodova 743/12,
360 17 Karlovy Vary
D. Matoušová
353 434 215, 731 433 030
vyšetření paměti, poradenská linka,
týdenní stacionář

Kopřivnice ...
Lékárna Na Poliklinice
Štefánikova 1301, 742 21 Kopřivnice
M. Volná
556 813 320
vyšetření paměti

Krabčice * ...
Diakonie ČCE – středisko v Krabčicích
Rovné 58, 411 87 Krabčice
A. Gabrys, M. Jeníková
730 815 065
poradenská linka, konzultace,
oddělení pro klienty s demencí,
respitní péče, svěpomocné skupiny,
vyšetření paměti

Liberec ...
Oddělení geriatric a následné péče / Poradna pro poruchy paměti, Krajská nemocnice Liberec, a.s.
Husova 10, 460 01 Liberec
L. Ptáčková
735 016 108
(nutno se předem objednat)
poradenská linka, osobní konzultace, svěpomocné skupiny,
vyšetření paměti

Liberec * ...
Domov seniorů Liberec – Františkov
Domažlická 880/8, 460 07 Liberec
P. Kučera
482 362 104, 777 499 863
domov se zvláštním režimem,
poradenství, vyšetření paměti

Libice nad Cidlinou *
Diakonie ČCE – středisko Střední Čechy
Husova 2, 289 07 Libice n. Cidlinou
H. Kyselová
325 625 672, 734 809 127
(po–pá 7.30–15.30)
poradenská linka, Evangelický
domov pro seniory, Domov se
zvláštním režimem Opolany,
Pátek u Poděbrad

Mělník *
Centrum seniorů Mělník
Fügenerova 3523, 276 01 Mělník
M. Kučabová
734 442 733
trénování paměti, poradenská
linka, osobní konzultace, oddělení
pro klienty s demencí, respitní
pobyty

Myslibořice * ...
Diakonie ČCE – středisko v Myslibořicích
Myslibořice 1, 675 60
I. Pelánová
568 834 947
(po–pá 7.00–15.00)
poradenská linka (po–pá
9.00–15.00), respitní pobyty,
domov se zvláštním režimem,
vyšetření paměti

Olomouc * ...
Pamatováček, o.p.s.
Karafiátova 5, 779 00 Olomouc
E. Klevarová, K. Lepová
585 426 110, 732 452 596
poradenská linka, osobní konzultace, svěpomocné skupiny,
denní stacionář, vyšetření paměti

Opava ...
Lékárna Poliklinika
Slezského odboje 3, 746 01 Opava
B. Švajdová
553 616 818
vyšetření paměti

Ostrava * ...
Slezská Diakonie SILOE Ostrava, centrum denních služeb, odlehčovací služby a domov se zvláštním režimem
Rolnická 55,
709 00 Ostrava – Nová Ves
M. Machová, Z. Vontorová,
V. Chvošťková
733 142 425, 733 142 426,
739 680 160
poradenská linka, osobní konzultace, pobytové odlehčovací služby, svěpomocné skupiny pro rodinné pečující a pro lidi s demencí, centrum denních služeb, domov se zvláštním režimem, vyšetření paměti

Ostrava ...
Lékárna Poliklinika Hrabůvka
Dr. Martínka 1491, 700 30 Ostrava
K. Bajgarová
595 703 236
vyšetření paměti

Ostrava ...
Lékárna Farmaka
Puchmajerova 7, 702 00 Ostrava
N. Ambrožová
596 111 915
vyšetření paměti

Ostrava ...
Lékárna Na Zelené
Zelená 3062/30, 702 00 Ostrava 1
J. Sklenářová
596 623 612
vyšetření paměti

Ostrava ...
Lékárna Diagnostické centrum
Sokolská tř. 1925/49, 702 00 Ostrava
M. Raszková
597 349 203
vyšetření paměti

Pardubice * ...
Domov pro seniory U Kostelíčka
Štrossova 357, 530 03 Pardubice
Š. Jirásková
466 611 703
domov se zvláštním režimem,
vyšetření paměti

Písek * ...
Blanka – Středisko Diakonie ČCE
Jiráskovo náměstí 2443, 397 01 Písek
B. Tejkalová
382 219 057, 734 688 696
poradenská linka, osobní konzultace, pečovatelská služba, oddělení pro klienty s demencí, domov pro seniory Domovinka, vyšetření paměti, home care

Písek * ...
Alzheimercentrum Prácheň o.p.s. Loucký Mlýn
Radčice 58, 389 01 Vodňany
P. Tesařová
773 377 010
poradenská linka, konzultace, denní stacionář, oddělení pro klienty s demencí, vyšetření paměti

Plzeň * ...
Městská charita Plzeň – Domov Sv. Aloise
Hradišská 30, 326 00 Plzeň
A. Volková
377 310 410, 731 619 754
poradenská linka, osobní konzultace, vyšetření paměti, svěpomocné skupiny, domov se zvláštním režimem

Příbram * ...
SANCO – PB s.r.o.
Čechovská 57, 291 05 Příbram
P. Čermáková
318 427 458, 777 111 198
poradenská linka, svěpomocné skupiny, respitní péče, denní stacionář pro klienty s demencí – týdenní pobyty, domov rodinného typu, ošetřovatelské oddělení, vyšetření paměti

Rýmařov ...
Lékárna Avion
Nám. Míru 3/216, 795 01 Rýmařov
J. Jurčová
554 219 823
vyšetření paměti

Strážnice * ...
Domov pro seniory Strážnice, p.o.
Preláta Horného 515,
696 62 Strážnice
I. Kujovská, M. Kouřilová
602 725 102, 604 457 582
domov se zvláštním režimem,
poradenství pro lidi postižené
syndromem demence, vyšetření
paměti, čaj o páte

Týniště nad Orlicí
Geriatrické centrum
Turkova 785,
517 21 Týniště nad Orlicí
J. Hejnová
494 371 380
(po–pá 7.00–15.00)
poradenská linka, osobní konzultace

Uherský Brod * ...
Denní stacionář Domovinka (Oblastní charita)
Pod Vály 664, 688 01 Uherský Brod
P. Houš, M. Vintrová
572 631 388, 724 651 272
(po–pá 7.00–15.30)
poradenská linka, denní stacionář,
vyšetření paměti

Ústí nad Labem * ...
Domov pro seniory Dobětice, p.o.
Šrámkova 3305/38A,
400 11 Ústí nad Labem
G. Stanková
472 772 902, 737 251 812
domov se zvláštním režimem,
osobní konzultace, vyšetření paměti

Vrbno pod Pradědem ...
Lékárna Magnus
Jesenická 633, 793 26 Vrbno pod
Pradědem
J. Klapuchová
554 752 506
vyšetření paměti

Zlín * ...
NADĚJE Zlín
Okružní 5550, 760 05 Zlín
J. Chovančová
575 758 131, 603 281 676
domov se zvláštním režimem, denní stacionář, vyšetření paměti, osobní konzultace

